



MINISTÈRE
DE L'ENSEIGNEMENT
SUPÉRIEUR
ET DE LA RECHERCHE

Liberté
Égalité
Fraternité

SIGMA Clermont
École d'ingénieurs publique du
Ministère de l'enseignement
supérieur et de la recherche

CLERMONT
AUVERGNE
INP
US

Sigma
Clermont

Une école d'ingénieur.e.s au service de l'humain,
de la planète et de la performance

FORMATION INGÉNIEUR EN CHIMIE, GÉNIE DES PROCÉDÉS ET MATÉRIAUX

Le cycle ingénieur en chimie de **SIGMA Clermont** propose un enseignement varié, alliant **théorie et pratique**, pour former des ingénieurs spécialisés, à dimension internationale, de haut niveau scientifique, **soucieux et responsables de l'impact de leurs actions**, dont le savoir-être les rend adaptables et rapidement opérationnels en entreprise et leur permet d'évoluer tout au long de leur carrière.

Retrouvez toute l'actualité de
SIGMA Clermont sur



www.sigma-clermont.fr





Chimie fine, extraction végétale, nutraceutique, génie des procédés, génie énergétique, matériaux hautes performances... Les **compétences** développées dans les domaines du cycle **ingénieur chimie** permettent aux élèves-ingénieurs d'être agiles pour répondre aux **besoins des industriels** tout en prenant en compte les défis sociétaux et environnementaux du monde d'aujourd'hui.

Les débouchés : ingénieur R&D (matériaux, procédés pharmaceutiques...), développement analytique, formulation, qualité, validation de méthodes, support technique, chargé de mission recyclage

Les secteurs : industries chimiques, pharmaceutiques et cosmétiques, industrie agroalimentaire, industries métallurgiques, des plastiques, de l'automobile, de l'aéronautique et bien d'autres !

Intégrer SIGMA Clermont, c'est rejoindre une école d'ingénieurs aux engagements forts :

- Une **connexion étroite à l'industrie** et au monde des entreprises grâce à des partenariats historiques et une **Fondation** d'entreprises dynamique
- Une **activité scientifique** et de **recherche** au service de l'innovation, de l'entrepreneuriat, et du développement économique des territoires
- Une ouverture à l'**international** affirmée
- Une forte intégration des **sciences humaines et sociales** et des **langues** pour former des ingénieurs aux **compétences multiples**, soucieux de l'éthique en entreprise et de l'**impact environnemental** et **sociétal** de leurs actions
- **L'épanouissement** des étudiants au sein de l'école tout au long de leur parcours



SIGMA CLERMONT, UNE VIE ÉTUDIANTE RICHE :

- Une école au cœur du **campus universitaire des Cézeaux** à Clermont-Ferrand : 2^e au classement des grandes villes étudiantes, 40 000 étudiants, des résidences CROUS...
- Une **vie associative** intense avec + de 40 associations et clubs pour rythmer la vie des Sigmalien(ne)s !



SIGMA CLERMONT, UNE ÉCOLE ET LA FORCE DES RÉSEAUX :

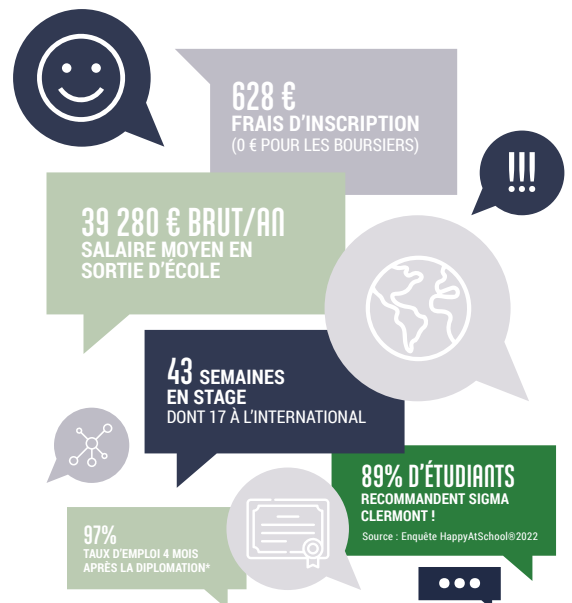
- École du **Groupe INP**
- École affiliée à l'**Institut Mines-Télécom**
- Membres des réseaux **Grandes écoles** : CGE, CDEFI, AGERA, Polyméca, Fédération Gay-Lussac
- Des **partenaires industriels** historiques : Michelin, Euroapi, Safran, Trelleborg ...
- Un réseau de + de **7000 anciens diplômés**

RECRUTEMENT

Le **Concours Commun INP** est un concours national permettant l'entrée dans plus de 30 écoles du concours et 40 écoles de la banque d'épreuves. Les élèves-ingénieurs en chimie sont majoritairement issus de **classes préparatoires scientifiques** et de **cycles préparatoires intégrés (CPI)** de la Fédération Gay-Lussac.

Recrutement pour intégrer le cycle ingénieur chimie							
Admissibilité	Concours CCINP		FGL			Dossiers	Groupe INP
Filières	PC	TPC	ATS	CPI	CITI	BUT ou L3	Prépa des INP
Places	22	2	2	28	2	14	4

CONTACT :
scolarite@sigma-clermont.fr



*Source : enquête CGE 2025 - diplômés 2024