

MINISTÈRE
DE L'ENSEIGNEMENT
SUPÉRIEUR
ET DE LA RECHERCHE

Liberté
Égalité
Fraternité

SIGMA Clermont

École d'ingénieurs publique du
Ministère de l'enseignement
supérieur et de la recherche

Née de la fusion en 2016 de l'IFMA* et de l'ENSCCF*

CLERMONT
AUVERGNE
INP
UCA

Sigma
Clermont

Une école d'ingénieur.e.s au service de l'humain,
de la planète et de la performance

FORMATION INGÉNIEUR EN MÉCANIQUE ET GÉNIE INDUSTRIEL PAR APPRENTISSAGE

Le cycle ingénieur en **mécanique et génie industriel par apprentissage** de SIGMA Clermont propose un enseignement varié, entre périodes à l'école et en entreprise, pour former des ingénieurs spécialisés, à dimension internationale, de haut niveau scientifique, **soucieux et responsables de l'impact de leurs actions**, dont le savoir-être les rend adaptables et rapidement opérationnels et leur permet d'évoluer tout au long de leur carrière.

Retrouvez toute l'actualité de
SIGMA Clermont sur



www.sigma-clermont.fr



* IFMA : Institut Français de Mécanique avancée ; ENSCCF : Ecole Nationale Supérieure de Chimie de Clermont-Ferrand

École affiliée
IMT
Institut Mines-Telecom

Cti
Commission
des titres d'ingénieur

CONFÉRENCE DES
GRANDES
ÉCOLES

FÉDÉRATION
GAY-LUSSAC
30 ÉCOLES DE CHIMIE

Polyméca



Intégrer SIGMA Clermont, c'est rejoindre une école d'ingénieurs aux engagements forts :

- Une **connexion étroite à l'industrie** et au monde des entreprises grâce à des partenariats historiques et une **Fondation** d'entreprises dynamique
- Une **activité scientifique** et de **recherche** au service de l'innovation, de l'entrepreneuriat, et du développement économique des territoires
- Une ouverture à l'**international** affirmée
- Une forte intégration des **sciences humaines et sociales** et des **langues** pour former des ingénieurs aux **compétences multiples**, soucieux de l'éthique en entreprise et de l'impact **environnemental** et **sociétal** de leurs actions
- **L'épanouissement** des étudiants au sein de l'école tout au long de leur parcours



SIGMA CLERMONT, UNE VIE ÉTUDIANTE RICHE :

- Une **école au cœur du campus universitaire des Cézeaux** à Clermont-Ferrand : 2^e au classement des grandes villes étudiantes, 40 000 étudiants, des résidences CROUS...
- Une **vie associative** intense avec + de 40 associations et clubs pour rythmer la vie des Sigmalien(ne)s !



SIGMA CLERMONT, UNE ÉCOLE ET LA FORCE DES RÉSEAUX :

- École du **Groupe INP**
- École affiliée à l'**Institut Mines-Télécom**
- Membres des réseaux **Grandes écoles** : CGE, CDEFI, AGERA, Polyméca, Fédération Gay-Lussac
- Des **partenaires industriels** historiques : Michelin, Euroapi, SAFRAN, Trelleborg ...
- Un réseau de + de **7000 anciens diplômés**

Systèmes industriels, pilotage de la production, conception mécanique, automatique, technologies de l'information, sciences humaines et sociales, interculturalité...

La palette de compétences développée par les élèves-ingénieurs de SIGMA Clermont est **riche** et en adéquation avec les **besoins des industriels**.

Les débouchés : ingénieur amélioration continue, ingénieur chargé d'affaires, ingénieur en génie industriel, ingénieur qualité...

Les secteurs : automobile, aéronautique, sociétés de conseil, énergie, industries manufacturières...

Les entreprises qui accueillent nos apprentis : Bacacir, Valeo, Aubert&Duval, Constellium, Michelin, Fareva...

RECRUTEMENT

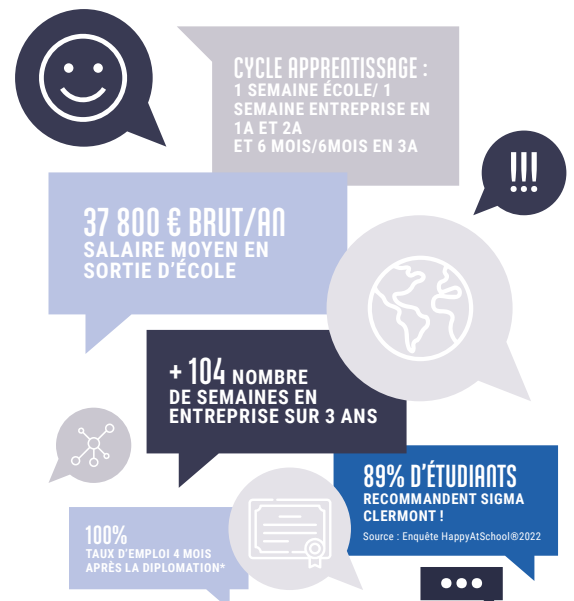
Les candidats déposent leur dossier de candidature sur : <https://dossier-apprentissage.imt.fr/>



Recrutement pour intégrer le cycle ingénieur mécanique et génie industriel par apprentissage

Admissibilité	Être âgé de - de 30 ans (sauf dérogation) Être titulaire d'un BAC+2 Sélection sur dossier, entretien de motivation et épreuve orale en anglais
Places	48

CONTACT :
scolarite@sigma-clermont.fr



* Source : enquête CGE 2023 - diplômés 2022