



MINISTÈRE
DE L'ENSEIGNEMENT
SUPÉRIEUR
ET DE LA RECHERCHE

Liberté
Égalité
Fraternité

SIGMA Clermont

École d'ingénieurs publique du
Ministère de l'enseignement
supérieur et de la recherche

Née de la fusion en 2016 de l'IFMA* et de l'ENSCCF*

CLERMONT
AUVERGNE

INP
US

Sigma
Clermont

Une école d'ingénieur.e.s au service de l'humain,
de la planète et de la performance

FORMATION INGÉNIEUR EN MÉCANIQUE, GÉNIE INDUSTRIEL, ROBOTIQUE

Le cycle ingénieur en **mécanique de SIGMA Clermont propose** un enseignement varié, alliant **théorie et pratique**, pour former des ingénieurs spécialisés, à dimension internationale, de haut niveau scientifique, **soucieux et responsables de l'impact de leurs actions**, dont le savoir-être les rend adaptables et rapidement opérationnels en entreprise et leur permet d'évoluer tout au long de leur carrière.

Retrouvez toute l'actualité de
SIGMA Clermont sur



www.sigma-clermont.fr



* IFMA : Institut Français de Mécanique avancée ; ENSCCF : Ecole Nationale Supérieure de Chimie de Clermont-Ferrand



Intégrer SIGMA Clermont, c'est rejoindre une école d'ingénieurs aux engagements forts :

- Une **connexion étroite à l'industrie** et au monde des entreprises grâce à des partenariats historiques et une **Fondation** d'entreprises dynamique
- Une **activité scientifique** et de **recherche** au service de l'innovation, de l'entrepreneuriat, et du développement économique des territoires
- Une ouverture à l'**international** affirmée
- Une forte intégration des **sciences humaines et sociales** et des **langues** pour former des ingénieurs aux **compétences multiples**, soucieux de l'éthique en entreprise et de l'impact **environnemental** et **sociétal** de leurs actions
- **L'épanouissement** des étudiants au sein de l'école tout au long de leur parcours



SIGMA CLERMONT, UNE VIE ÉTUDIANTE RICHE :

- Une **école au cœur du campus universitaire des Cézeaux** à Clermont-Ferrand : 2^e au classement des grandes villes étudiantes, 40 000 étudiants, des résidences CROUS...
- Une **vie associative** intense avec + de 40 associations et clubs pour rythmer la vie des Sigmalien(ne)s !



SIGMA CLERMONT, UNE ÉCOLE ET LA FORCE DES RÉSEAUX :

- École du **Groupe INP**
- École affiliée à l'**Institut Mines-Télécom**
- Membres des réseaux **Grandes écoles** : CGE, CDEFI, AGERA, Polyméca, Fédération Gay-Lussac
- Des **partenaires industriels** historiques : Michelin, Euroapi, SAFRAN, Trelleborg ...
- Un réseau de + de **7000 anciens diplômés**

Mécatronique, robotique, systèmes industriels, pilotage de la production, procédés de fabrication, ingénierie des structures et des matériaux... La palette de compétences développée par les élèves-ingénieurs de SIGMA Clermont est **riche** et en adéquation avec les **besoins des industriels**.

Les débouchés : ingénieur conception, ingénieur R&D, responsable de production, expert logistique, responsable supply chain, ingénieur calcul, responsable qualité...

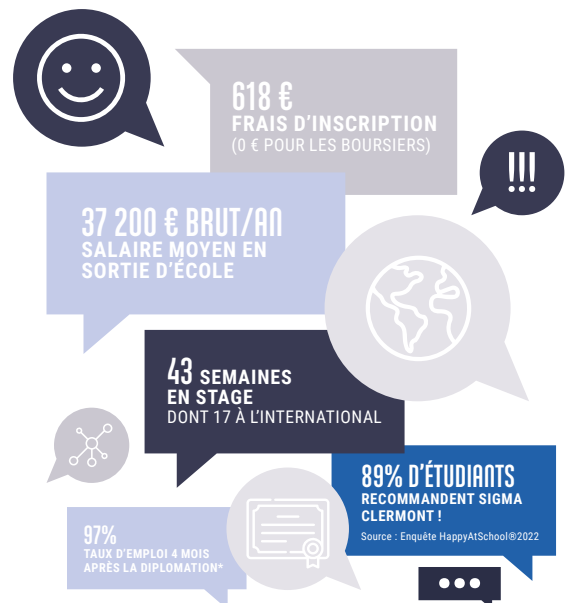
Les secteurs : aéronautique, automobile, naval, ferroviaire, énergie, logistique, production, et bien d'autres !

RECRUTEMENT

Le **Concours Commun INP** est un concours national permettant l'entrée dans plus de 30 écoles du concours et 40 écoles de la banque d'épreuves. Les élèves-ingénieurs en mécanique sont principalement issus de **classes préparatoires scientifiques**.

Recrutement pour intégrer le cycle ingénieur mécanique							
Admissibilité	Concours CCINP				Concours ATS	Groupe INP	Dossiers
	MP	PSI	PT	TSI			
Filières					ATS	Prépa des INP	BUT ou L3
Places	16	58	58	8	8	8	20

CONTACT :
scolarite@sigma-clermont.fr



* Source : enquête CGE 2023 - diplômés 2022