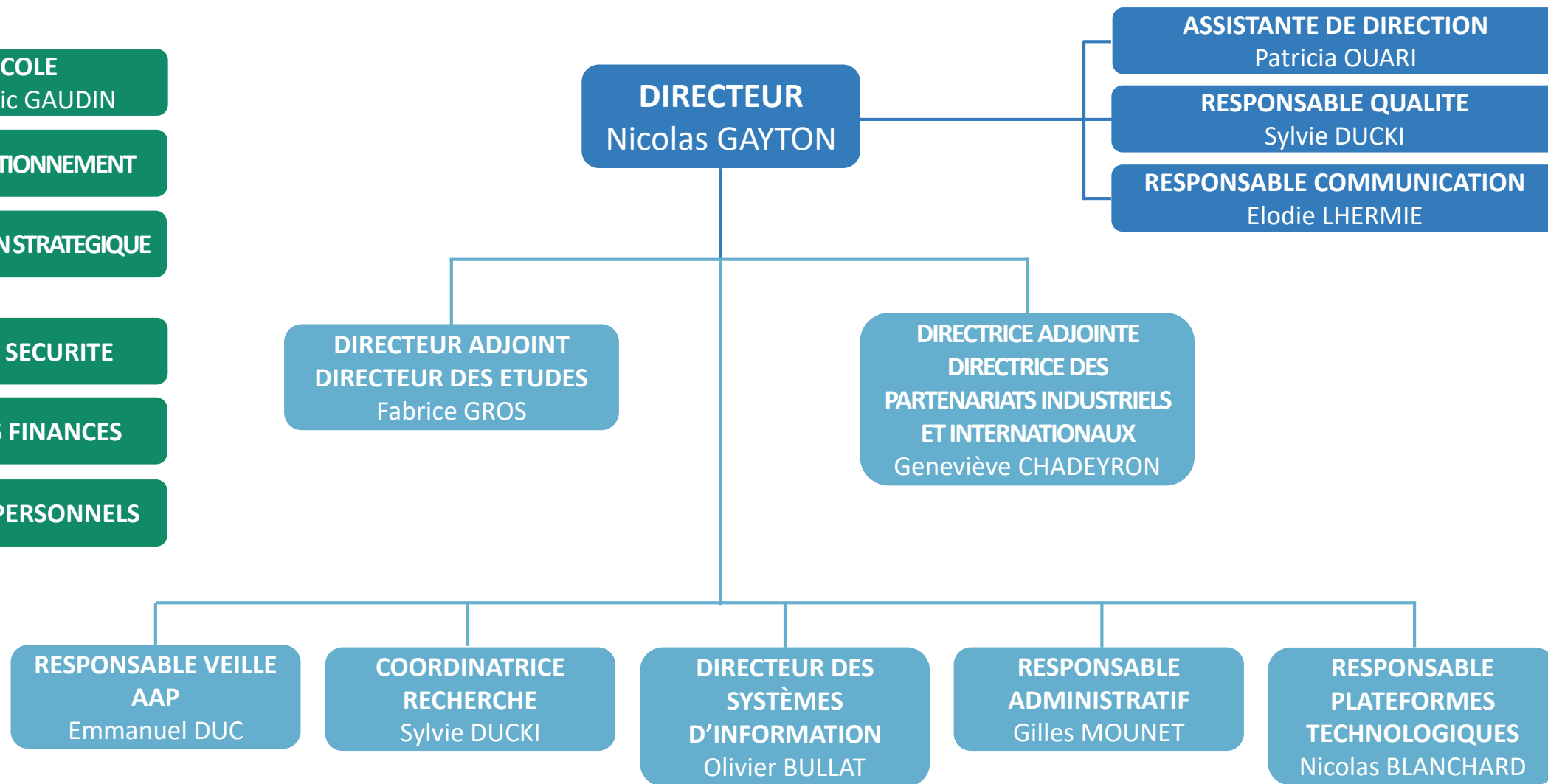


ORGANIGRAMME SIGMA CLERMONT



DIRECTEUR DES ETUDES
Fabrice GROS

DIRECTEUR DES ETUDES ADJOINT
Michel DRÉAN

SERI (Service des Etudes et Relations Internationales)

Responsables de la CPI
J.-P. ROBLIN / A. PRUNEYRAS

Chargés de mission recrutement sur titre
A. PRUNEYRAS / J.-L. PARIS

Chargée de mission vie étudiante
F. DELOR JESTIN

Chargés de mission accueil des sportifs de haut et bon niveau
D. BOYER / J.-L. CANET / A.-L. HUYET

Chargé de mission innovation pédagogique
F. CHAPELLE

Coordinateur parcours SIGMA / JEAN ZAY
C. GUILLAUME

MS-CGE Procédés du futur et robotisation
E. DUC

MS-CGE Expert en sciences des données
J.-M. BOURINET

Bachelor intégration des procédés
P. TOUZET

Responsable HOPE
L. PRADELIER

Responsable pôle international
M.-L. LAMY

**Correspondant SIGMA Clermont
Accueil des réservistes et sapeurs-pompiers volontaires**
J.-M. BOURINET

Responsable de la formation d'ingénieur en Mécanique et Génie Industriel par apprentissage
C. CAUX

Responsable de la 1^{re} année
M. DRÉAN

Responsable domaine IPSACO
(orientations : CFP, INA)
I. RIPOCHE

Responsable domaine SPL
(orientations : SC, DM)
L. PIÉTRAC

Responsable domaine MRS
(orientations : PFI, SMR, M&M, IMR)
V. GAGNOL

Responsable domaine MHP
(orientation : MHP)
F. DELOR JESTIN

Responsable domaine SMA
(orientations : SF, MID)
C. MATTRAND

Responsable domaine GPE
(orientation : GPE)
A. MARCATI

