

MINISTÈRE
DE L'ENSEIGNEMENT
SUPÉRIEUR,
DE LA RECHERCHE
ET DE L'ESPACE

Liberté
Égalité
Fraternité

SIGMA Clermont
École d'ingénieurs publique du
Ministère de l'enseignement
supérieur, de la recherche
et de l'espace

Née de la fusion en 2016 de l'IFMA* et de l'ENSCCF*



UNE ÉCOLE D'INGÉNIEUR.E.S AU SERVICE DE L'HUMAIN, DE LA PLANÈTE ET DE LA PERFORMANCE

TAXE D'APPRENTISSAGE 2026

POURQUOI & COMMENT DONNER à SIGMA CLERMONT

Retrouvez toute l'actualité de
SIGMA Clermont sur



www.sigma-clermont.fr



* IFMA : Institut Français de Mécanique avancée - ENSCCF : Ecole Nationale Supérieure de Chimie de Clermont-Ferrand

École affiliée
IMT
Institut Mines-Telecom

Cti
Commission
des titres d'ingénieur

**CONFÉRENCE DES
GRANDES
ÉCOLES**

**FÉDÉRATION
GAY-LUSSAC**
20 ÉCOLES DE CHIMIE

Polyméca

SIGMA Clermont

Notre école d'ingénieurs publique, née de la fusion de l'IFMA (Institut Français de Mécanique Avancée) et de l'ENSCCF (École Nationale Supérieure de Chimie de Clermont-Ferrand) en 2016, diplôme des ingénieurs experts en chimie, mécanique avancée, génie industriel, robotique, matériaux durables, génie des procédés, structures et systèmes innovants, **capables de conjuguer rapidement leurs compétences avec les besoins des entreprises.**

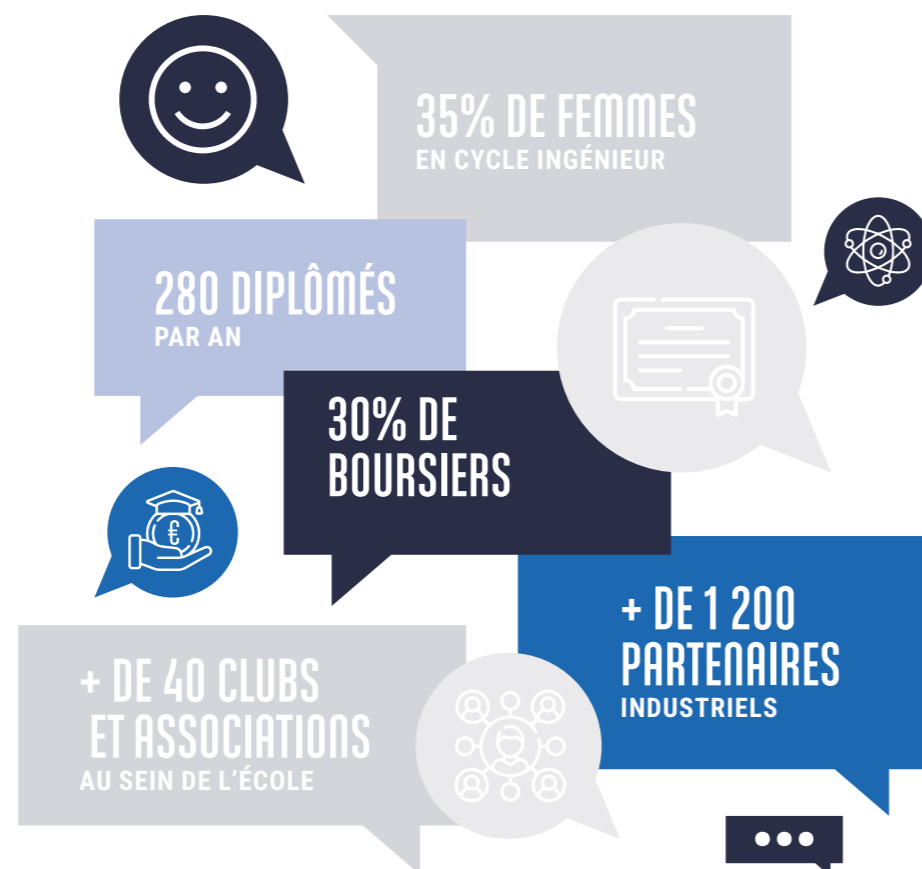
SIGMA Clermont s'appuie sur une connexion étroite avec ses **partenaires industriels**, une activité de **recherche** au service de l'innovation, une **ouverture internationale** affirmée, l'intégration des **sciences humaines et sociales** et **l'épanouissement** des étudiants à l'école pour former les ingénieurs responsables de demain.

Pour tout connaître sur notre école :
www.sigma-clermont.fr



SIGMA Clermont

EN QUELQUES
CHIFFRES



Pourquoi choisir SIGMA Clermont pour le versement de votre taxe d'apprentissage ?

SIGMA Clermont porte une **ambition forte** : former des ingénieurs spécialisés, à dimension internationale, de haut niveau scientifique, soucieux et responsables de l'impact de leurs actions et dont le savoir-être les rend rapidement opérationnels en entreprise tout en leur permettant d'évoluer tout au long de leur carrière.

Des professionnels qui se trouvent peut-être déjà dans vos entreprises, en tant qu'employés, stagiaires ou alternants.

Soutenir SIGMA Clermont, c'est aussi partager une **vision** :

« une école d'ingénieur.e.s au service de l'humain, de la planète et de la performance ».

Et nombreux sont les projets, en cours et à venir, qui incarnent cette vision et qui participent à la mise en lumière de :



L'HUMAIN

À SIGMA Clermont, nous portons une attention toute particulière au **bien-être** de nos étudiants en les sondant régulièrement et en recueillant leurs avis et suggestions pour améliorer leur expérience étudiante (82.9% recommandent SIGMA Clermont. Source : enquête HappyIndex@AtSchool 2026).

Convaincus également que le travail en équipe est une source d'accomplissement et est indispensable au travail en entreprise, nous avons aménagé un tiers-lieu au sein de l'école favorisant l'émulation et la créativité.

Enfin, nos étudiants ont accès à une vie associative riche et variée contribuant à leur épanouissement et leur permettant d'enrichir leur palette de compétences douces.



LA PERFORMANCE

Quand on parle de performance à SIGMA Clermont, on parle d'efficacité à plusieurs niveaux : performance industrielle, performance sportive, performance scientifique, performance collective, etc. Quelques exemples concrets de la mise en œuvre du volet performance au sein de SIGMA Clermont :

- Le projet **SIGMA Regen Superbike** a pour but de concevoir, développer et exploiter la première moto électrique engagée dans une course du championnat du monde d'endurance des 24h du Mans moto. A l'initiative de deux anciens étudiants de l'école, ce sont aujourd'hui 20 étudiants de la spécialité mécanique qui sont engagés dans la réalisation de ce projet unique au monde grâce à des heures dédiées de formation et **sur leur temps libre.**

**POUR EN
SAVOIR +**



LA PLANÈTE

Former des **ingénieurs responsables** et soucieux de l'impact de leurs actions sur leur environnement est au cœur de la vocation de SIGMA Clermont.

Les nouvelles générations ont des attentes fortes en matière et nous nous inscrivons dans une démarche proactive face aux enjeux écologiques et énergétiques de demain. L'école se lance à la conquête du label DDERS et met en place des projets concrets en ce sens comme le monitoring des bâtiments ou des machines du Centre de Transfert de Technologie...

- La **Formula Student** : porté par l'association Sigma Racing, ce projet vise à faire concourir la monoplace électrique conçue intégralement par les étudiants aux manches européennes de la compétition. Après une première participation en 2024, c'est sur le prototype SRT-02 que planchent nos élèves ingénieurs pour les compétitions 2026.

- Côté recherche et orientée chimie, la **Chaire VIVA** (Valorisation d'ingrédients végétaux bio-actifs) a pour objectif la valorisation du **végétal** par la production de principes actifs naturels d'intérêts alimentaire (nutraceutique), cosmétique ou médicinale (activité anti inflammatoire et/ou antalgique). Un espace botanique expérimental a été créé à l'école pour soutenir les activités de recherche scientifique et d'enseignement.

Encore plus d'actualités et de projets sur : www.sigma-clermont.fr

Comment verser votre taxe d'apprentissage à SIGMA Clermont ?

SOLTéA est un service en ligne dédié aux employeurs redevables du solde de la taxe d'apprentissage et aux établissements habilités à la percevoir.

LES 3 ÉTAPES

POUR VERSER LE SOLDE DE VOTRE TAXE D'APPRENTISSAGE :

1.

Le calcul : **montant** dû au titre de la masse salariale 2025 (0,09 % de masse salariale 2025).

2.

Déclarer et payer ce montant via la DSN d'avril 2026 (Déclaration Sociale Nominative) le 5 mai 2026.

3.

Flécher votre versement à **SIGMA Clermont** via la plateforme SOLTéA **du 26 mai au 21 août** et **du 3 septembre au 21 octobre**.

Après le 21 octobre, fermeture de la plateforme SOLTéA par la Caisse des dépôts.
Les fonds non affectés par les entreprises deviendront des fonds libres.
Pour soutenir SIGMA Clermont, pensez donc à bien flécher vos versements.
Votre soutien nous est indispensable pour poursuivre nos missions et nos ambitions.
Merci d'avance pour vos contributions.



Comment nous retrouver sur la plateforme SOLTéA ?

1.

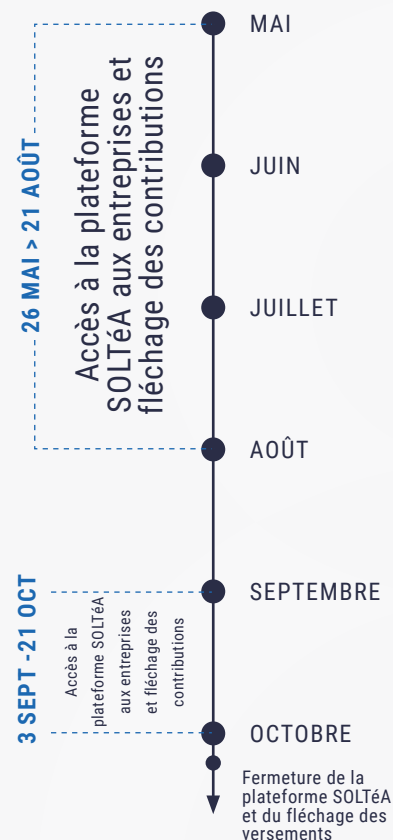
Connectez-vous sur la plateforme SOLTéA en cliquant sur ce lien : [SOLTéA portail employeur](#)



2.

Pour nous trouver, le plus simple est de rechercher notre : **N° UAI : 0632086A**

CALENDRIER 2026



CONTACTS

Vous souhaitez nous parler d'un projet ou discuter d'un partenariat ?
Écrivez à dpi@sigma-clermont.fr

Contact taxe apprentissage
Patricia Ouari : patricia.ouari@sigma-clermont.fr
04 73 28 80 87