



# INFOS CROUS

**2025**

**sit**jeune  
Clermont  
Ferrand

# Un lieu Jeunesse Anatole-France



## Une carte gratuite de 12 à 27 ans



@sitjeune

clermont-ferrand.fr

### ÉTUDIANTS - APPRENTIS



2€  
mois

POUR GÉRER VOS COMPTES  
ET L'ESSENTIEL DU QUOTIDIEN<sup>(1)</sup>



6€  
mois

POUR ASSURER VOTRE LOGEMENT<sup>(2)</sup>



OFFERTS LA 1<sup>ÈRE</sup> ANNÉE  
DE SOUSCRIPTION<sup>(3)</sup>

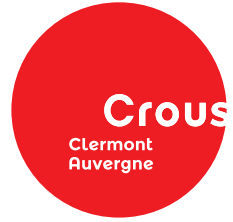
DÉCOUVREZ LES NOMBREUX AVANTAGES DE NOTRE OFFRE JEUNES,  
ET BÉNÉFICIEZ D'UN TAUX AVANTAGEUX  
POUR FINANCER VOS ÉTUDES ET VOS PROJETS<sup>(4)</sup>.



**CENTRE FRANCE**

UN CRÉDIT VOS ENGAGE ET DOIT ÊTRE REMBOURSÉ. VÉRIFIEZ VOS CAPACITÉS DE REMBOURSEMENT AVANT DE VOUS ENGAGER.

(1) Offre soumise à conditions, voir les modalités en agence. Offre réservée aux particuliers majeurs âgés de 18 à 30 ans prospects ou titulaires d'un compte bancaire pour une première souscription au sein de la Caisse régionale de Crédit Agricole Mutuel de Centre France et sous réserve d'acceptation de votre dossier. Consultez le détail des produits et services inclus dans l'offre Essentiel & Premium de votre Caisse régionale sur [www.credit.agricole](http://www.credit.agricole) (accès gratuit, hors coût de l'abonnement d'accès). (2) Cette formule s'adresse aux jeunes de 18 à 30 ans titulaires d'un bien de 2 pièces maximum avec des garanties essentielles (responsabilité civile, incendie, vol, bris de glace, vol/ménages dévaliseurs, cambriolages notaires). Tarif en vigueur au 01/01/2023. Les contrats d'assurance sont assurés par PACIFICA, filiale d'assurance domages de Crédit Agricole Assurances, PACIFICA, S.A. au capital entièrement libéré de 442 524 500 €, entreprise régie par le Code des Assurances. Siège social : 8-10 Boulevard de Vaugrand - 75124 Paris Cedex 15. 352 358 866 RCS/Paris - N° de TVA : FR 352 358 866. Les conditions et événements garantis figurent au contrat. (3) Offre valable la 1<sup>ère</sup> année de souscription du contrat d'assurance habitation. Remboursement effectué 14 jours après la date de prise d'effet du contrat, par virement automatique sur le compte servant au prélèvement des cotisations, et sous réserve que le contrat soit toujours en vigueur à cette date et à jour du paiement des cotisations. La première taxe reprise dans le cas d'une durée de vie du contrat inférieure à un an. Voir conditions en agence. (4) Conditions en vigueur au 01/01/2023, susceptibles de variations. Offre réservée aux personnes physiques à partir de 15 ans inscrites dans un établissement d'enseignement reconnu par l'Éducation Nationale. Sous réserve d'admission et d'acceptation définitive de votre dossier par votre Caisse régionale, préalable. Pour les minima : souscription du prêt par les représentants légaux. Vous bénéficiez d'un droit d'opposition sans frais à l'utilisation de vos données personnelles à des fins de prospection commerciale en faisant à : Caisse régionale de Crédit Agricole Mutuel de Centre France - 1, avenue de la Libération - 63045 CLERMONT FERRAND Cedex 9. Vous disposez également d'un droit d'accès, de modification, de suppression et de portabilité de vos données personnelles en contactant : Caisse régionale de Crédit Agricole Mutuel de Centre France - 1, avenue de la Libération - 63045 CLERMONT FERRAND Cedex 9. Siren 445 200 488 RCS Clermont Ferrand - Ident. TVA : FR 37 445 200 488. Société de courtage d'assurance inscrite au Registre des Intermédiaires en Assurance sous le n° 07 023 192. Crédit Photo : iStock.



# INFOS CROUS

2025

## Sommaire

Retrouvez-nous sur .....	4
Le Crous .....	5
Bourses.....	6
Service social .....	11
Logement.....	12
Restauration.....	23
Service culturel .....	28
Jobaviz.....	29
Espace accueil étudiants.....	29
Renseignements utiles.....	30
Carte des restaurants du Crous .....	32
Carte des logements du Crous.....	33

# Retrouvez-nous sur

Pour rester informé des actualités (événements, restauration, concerts, logements, aides...), suivez-nous sur les réseaux sociaux, site Internet ou sur Crous Mobile :

Le site internet  
[crous-clermont.fr](http://crous-clermont.fr)



Et aussi sur l'appli Crous Mobile  
et sur



# Le Crous



Le Crous, Centre Régional des Œuvres Universitaires et Scolaires, a pour objectif de donner aux étudiants les moyens de réussir, en les aidant dans leur quotidien, en améliorant leurs conditions de vie et de travail et en les accompagnant dans leurs projets.

## **CNOUS ET CROUS UN RÉSEAU**

Le réseau des Œuvres Universitaires et Scolaires est une particularité française née de l'initiative étudiante et de la volonté de l'État. Il est composé de 27 établissements publics à caractère administratif : le Cnous qui impulse et pilote la politique du réseau et les 26 Crous.

## **QUI PEUT BÉNÉFICIER DES PRESTATIONS DU CROUS ?**

Tous les étudiants français ou étrangers inscrits dans un établissement d'enseignement supérieur (ou section d'établissement).

## **LE CROUS : DE NOMBREUX SERVICES**

Gestion des bourses d'enseignement supérieur, hébergement, restauration, aide sociale, emplois temporaires, activités culturelles.

## **LE CONSEIL D'ADMINISTRATION DU CROUS**

Le Crous est administré par un conseil d'administration comprenant 28 membres. Il est présidé par le Recteur d'Académie, Chancelier des Universités, et compte 7 représentants étudiants élus pour 2 ans. Les élus étudiants interviennent dans l'élaboration des projets, participent aux prises de décisions et font des propositions. Le Vice-Président étudiant représente tous les étudiants en fédérant l'ensemble des élus étudiants du Crous.

### **CROUS CLERMONT AUVERGNE**

25 rue Etienne-Dolet

63037 Clermont-Ferrand – Cedex 1

[www.crous-clermont.fr](http://www.crous-clermont.fr)

# Bourses

Les bourses sont des aides financières accordées en fonction de critères sociaux.

La demande de bourse s'effectue via le Dossier Social Étudiant qui doit être constitué dès le 1<sup>er</sup> trimestre de chaque année sur [messervices.etudiant.gouv.fr](https://messervices.etudiant.gouv.fr)

## BOURSES SUR CRITÈRES SOCIAUX

### CONDITIONS D'ATTRIBUTION :

- Être inscrit en formation initiale, suivre des études à plein temps, dans une formation habilitée à recevoir des boursiers par le ministère de l'Éducation Nationale, de l'Enseignement Supérieur et de la Recherche, du ministère de l'Agriculture, du ministère des Armées ou du ministère de la Culture, préparer un concours ou un diplôme national dans un établissement relevant du ministère chargé de l'Enseignement Supérieur.
- Être âgé de moins de 28 ans, au 1<sup>er</sup> septembre de l'année universitaire, pour une première demande de bourse, âge limite de 28 ans reculé d'un an par enfant élevé (limite d'âge non opposable aux étudiants en situation de handicap).
- Être français ou titulaire de la carte de réfugié politique délivrée par l'OFPRA ou sous certaines conditions, ressortissant de l'Union européenne ou étudiant étranger résidant en France depuis deux ans et attester d'un foyer fiscal de rattachement en France depuis au moins deux ans.

### DROIT À LA BOURSE :

- Tient compte des ressources et des charges familiales appréciées selon un barème national.
- Versement mensuel sur 10 mois par virement sur un compte bancaire ou postal au nom de l'étudiant.
- Bourse payée par la Direction Départementale des Finances Publiques via le Rectorat.

### CONTACTER LE SERVICE DES BOURSES

- > par message sur [messervices.etudiant.gouv.fr](https://messervices.etudiant.gouv.fr) (rubrique "Assistance")
- > par téléphone **09 72 59 65 63** (du lundi au vendredi de 10h à 17h)
- > par rendez-vous téléphonique ou présentiel personnalisé avec un gestionnaire sur [mesrdv.etudiant.gouv.fr](https://mesrdv.etudiant.gouv.fr)
- > au guichet **30 rue Etienne-Dolet Clermont-Fd** de 10h à 19h (du lundi au vendredi - de mi-août à mi-décembre) puis de 10h à 16h (du lundi au jeudi - de janvier à juillet)

# Le Dossier Social Étudiant

Le Dossier Social Étudiant (DSE) vous permet de demander, à partir d'une même saisie, une bourse sur critères sociaux et/ou un logement en résidence universitaire. Il doit être constitué chaque année à partir du site **messervices.etudiant.gouv.fr** avant le **31 mai 2025**.

Attention ! Les demandes de logement des nouveaux arrivants doivent être transmises au Crous avant début juin.

Le renouvellement de bourse et/ou de logement n'est pas automatique. Pensez à faire votre demande, **chaque année, au 1<sup>er</sup> trimestre** !

Etape **1**

Le ou la futur.e étudiant.e saisit sa demande sur le site **messervices.etudiant.gouv.fr** avant le 31 mai, avant même d'avoir obtenu les résultats d'examens ou confirmation de son orientation l'année suivante.

Etape **2**

L'étudiant.e reçoit sous 48h un email de confirmation qui contient un état récapitulatif de la saisie et indique si d'autres formalités doivent être accomplies.

Etape **3**

Si le dossier est complet, l'étudiant.e n'a plus de démarche à effectuer. Sinon il/elle doit au plus tôt renvoyer les pièces réglementaires. Il/elle peut suivre l'état d'avancement de sa demande sur **messervices.etudiant.gouv.fr**

Etape **4**

Le Crous instruit la demande et adresse à l'étudiant.e une notification conditionnelle d'attribution de bourse ou une notification de rejet par mail.

# Le DSE (suite)

Etape

5

L'étudiant.e s'inscrit dans un établissement d'enseignement supérieur et remet sa notification au service de la scolarité.

Etape

6

Si l'étudiant.e est boursier.e, l'établissement l'exonère des droits universitaires et de la CVEC. L'étudiant.e ou son établissement confirme informatiquement au Crous l'inscription pédagogique à la rentrée.

Etape

7

Le Crous transmet à l'étudiant.e une notification définitive de bourse.

Etape

8

Dès le 30 août, le Crous lance le 1<sup>er</sup> paiement pour tous les dossiers instruits et complets. L'étudiant.e perçoit sa bourse (versement sur 10 mois de septembre à juin).



+ d'infos sur le  
Dossier Social Étudiant ?  
[etudiant.gouv.fr](http://etudiant.gouv.fr)



Ma banque

#SansFiltre

# POUR 1€/MOIS<sup>(1)</sup>, FAITES LE PLEIN DE LIBERTÉ AVEC NOTRE CARTE BANCAIRE !



Retrouvez l'ensemble de nos offres, bons plans et conseils ici\*



**VOUS N'ÊTES PAS SATISFAIT ? ON VOUS REMBOURSE<sup>(2)</sup> !**



**CAISSE  
D'ÉPARGNE**  
Auvergne Limousin

  Communication à caractère publicitaire et commercial.

(1) Offre réservée aux clients, personnes physiques âgées de 12 à 28 ans inclus, non-détenteurs d'une précédente formule de compte ou bouquet liberté, pour toute nouvelle souscription avant le 31/12/2025 inclus. Formule Initial avec carte Visa Classic ou carte Visa à contrôle de solde quasi systématique à 1 € / mois pendant 2 ans ou Formule Confort avec carte Visa Premier ou carte Visa Classic ou carte Visa à contrôle de solde quasi systématique à 2 € / mois pendant 2 ans. La Carte Visa Classic à contrôle de solde quasi-systématique est accessible à partir de 12 ans, la Carte Visa Classic à partir de 16 ans, la Carte Visa Premier à partir de 18 ans. Les Formules sont des offres groupées de services proposées aux personnes physiques majeures capables ou mineures, âgées d'au moins 12 ans, titulaires d'un compte de dépôt à la Caisse d'Épargne Auvergne Limousin. Voir conditions générales et tarifaires de ces formules sur le site [www.caisse-epargne.fr](http://www.caisse-epargne.fr) ou en agence.

(2) Offre soumise à conditions, jusqu'au 31 décembre 2025 inclus, réservée aux personnes physiques et/ou morales non détentrices dans nos livres d'une offre groupée de services dans les 12 derniers mois, pour la souscription d'une offre groupée de services Formules Individuelle, Famille, Labelis ou libre Convergence. En cas d'insatisfaction dans les 6 mois de l'ouverture, matérialisée par la résiliation à votre initiative de votre offre groupée de services et restitution des instruments de paiement associés, la Caisse d'Épargne s'engage à vous rembourser vos cotisations échues de l'offre groupée de services dans les 2 mois. Si le client le souhaite, il pourra demander à bénéficier d'une autre offre de la Caisse d'Épargne sous réserve de l'accord de cette dernière. \*Coût de connexion selon votre fournisseur internet.

La Caisse d'Épargne et de Prévoyance d'Auvergne et du Limousin, Banque coopérative régie par les articles L512-85 et suivants du Code monétaire et financier, Société Anonyme à Directoire et Conseil d'Orientation et de Surveillance – Capital social de 360 000 000 euros – Siège social : 63, rue Montlosier 63000 Clermont-Ferrand – 382 742 013 RCS Clermont-Ferrand – Intermédiaire en assurance immatriculé à l'ORIAS sous le n° 07 006 292 – Titulaire de la carte professionnelle « Transactions sur immeubles et fonds de commerce » n° CPI 6302 2016 000 008 503 délivrée par la CCI du Puy-de-Dôme. - Crédit photo : Freepick.

## COMPLÉMENTS

### Le complément Bourse de Mobilité Internationale

Cette aide de 400 € par mois en 2024/2025 s'adresse aux étudiants boursiers sur critères sociaux effectuant un trimestre ou un semestre d'études à l'étranger dans le cadre de leur cursus universitaire. Le dossier doit être constitué auprès du service des relations internationales de l'établissement de l'étudiant.

Établissements concernés : Université Clermont Auvergne, INP

**Vous devrez retirer un dossier auprès du service des relations internationales de votre établissement.**

### AIDE À LA MOBILITÉ MASTER

D'un montant de 1 000 €, cette aide est réservée aux étudiants boursiers titulaires d'un diplôme national de licence, inscrits en première année de master dans une autre région académique (différente de celle où ils ont obtenu leur licence l'année universitaire précédente).

Demande sur : [messervices.etudiant.gouv.fr](https://messervices.etudiant.gouv.fr)

### AIDE À LA MOBILITÉ PARCOURSUP

Une aide de 500 €, cumulable avec d'autres aides, pour les lycéens boursiers en 2024/2025 qui ont formulé puis accepté 1 vœu sur Parcoursup en dehors de leur académie.

### CONTRIBUTION VIE ÉTUDIANTE ET DE CAMPUS (CVEC)

Chaque étudiant en formation initiale dans un établissement d'enseignement supérieur doit obligatoirement obtenir son attestation d'acquiescement de la contribution vie étudiante et de campus par paiement ou exonération avant de s'inscrire dans son établissement d'enseignement.

Acquiescement et téléchargement de l'attestation CVEC sur : [messervices.etudiant.gouv.fr](https://messervices.etudiant.gouv.fr)

La CVEC est destinée à favoriser l'accueil et l'accompagnement social, sanitaire, culturel et sportif des étudiants et à conforter les actions de prévention et d'éducation à la santé réalisées à leur intention.

# Service social

Les assistantes sociales du Crous apportent de l'aide, des conseils et des informations à tous les étudiants :

- Elles sont tenues au secret professionnel et reçoivent sur rendez-vous.
- Elles envisagent avec vous les solutions les plus adaptées aux difficultés que vous rencontrez d'ordre personnel, familial, social.
- Elles peuvent vous aider dans vos démarches administratives et instruisent les demandes d'aides financières qui seront présentées de façon anonyme en commission des aides spécifiques.

Les rendez-vous ont lieu :

- à Dolet, résidence du Clos Saint-Jacques. Bât. E ou par téléphone.

## SERVICE SOCIAL

25 rue Etienne-Dolet  
Clermont-Ferrand (Bât. E)  
04 73 34 44 13  
service-social@crous-clermont.fr

Possibilité de prendre rendez-vous sur : [mesrdv.etudiant.gouv.fr](https://mesrdv.etudiant.gouv.fr)

Les aides attribuées aux étudiants après accord de la commission des aides spécifiques sont versées par l'Agence Comptable du Crous.

## AGENCE COMPTABLE

25 rue Etienne-Dolet – Clermont-Ferrand  
04 73 34 44 94  
[agence-comptable@crous-clermont.fr](mailto:agence-comptable@crous-clermont.fr)

Accueil du lundi au vendredi de 8h30 à 12h15 et de 13h30 à 15h30

## Ligne d'écoute psychologique 24h/24, 7j/7

Pas le moral ? Des questions ou angoisses ? Les Crous proposent une ligne d'écoute et de soutien psychologique gratuite et à distance. Des psychologues sont à votre écoute pour comprendre votre situation, vous conseiller et vous orienter vers des solutions concrètes.

Anonyme, confidentiel et gratuit, 24h/24 et 7 jours/7 : ☎ **0800 73 08 15**

# Logement

## LE CROUS GÈRE 3969 LITS RÉPARTIS SUR 3 SITES :

- Le centre-ville de Clermont-Ferrand
- Le campus universitaire des Cézeaux à Aubière
- La résidence de Montluçon

[www.crous-clermont.fr](http://www.crous-clermont.fr)

## LA DEMANDE DE LOGEMENT

Les logements sont attribués en priorité aux étudiants disposant de faibles ressources. Pour avoir accès à l'offre de logement, vous devez avoir, au préalable, rempli un Dossier Social Étudiant ([messervices.etudiant.gouv.fr](http://messervices.etudiant.gouv.fr)). L'attribution des logements se fait en 2 phases :

### ● Attribution initiale



#### Dossier Social Etudiant

[messervices.etudiant.gouv.fr](http://messervices.etudiant.gouv.fr)

Pour demander un logement, il faut remplir un Dossier Social Etudiant et cocher la case "Demande de logement".



#### Choix du logement

Début mai, vous recevez un e-mail vous indiquant les modalités pour déposer vos vœux de logement sur le site

[trouverunlogement.lescrous.fr](http://trouverunlogement.lescrous.fr)



#### Attribution

Les attributions sont prononcées à partir de mi-juin par le Crous. Vous êtes informé par SMS et par e-mail.



#### Confirmation

Vous disposez d'un délai de 48h pour confirmer en ligne la réservation (paiement par carte bancaire).

● **Attribution complémentaire** > À partir de mi-juillet, tous les étudiants (boursiers ou non) peuvent consulter les offres de logement restant disponibles après la phase d'attribution initiale et faire une demande d'attribution.

Choix du logement sur :  
[trouverunlogement.lescrous.fr](http://trouverunlogement.lescrous.fr)

## CROUS CLERMONT AUVERGNE : 3969 LITS, 5 TYPES DE LOGEMENTS

**Durée de l'admission : 12 mois (du 1 septembre au 31 août)**

*La durée de l'admission peut être plus courte sur certains sites (10 mois). Dans ce cas, une solution de logement est proposée à l'étudiant qui désire rester au Crous jusqu'au 31 août. L'étudiant peut demander à quitter son logement plus tôt en déposant un préavis de 1 mois avant son départ.*

### CHAMBRES

Chambres meublées de 10 m<sup>2</sup>

**Équipements** : lit, bureau, chaise, mobilier intégré, cabine tri-fonction (douche, lavabo, WC), accès internet, petit réfrigérateur

**Équipements collectifs à l'étage** : cuisine

Admission : 12 mois\*.

\*Sauf disposition particulière selon les sites.

Possibilité de PMR

(pour des Personnes à Mobilité Réduite)



### STUDETTES

Logements de 14 m<sup>2</sup>

**Équipements** : kitchenette, cabine tri-fonction (douche, lavabo, WC), accès internet

Admission : 12 mois (du 1<sup>er</sup> septembre au 31 août)

6 studettes adaptées pour les étudiants en situation de handicap.

### STUDIOS T1, T1 BIS, T2

À partir de 18 m<sup>2</sup>

**Équipements** : kitchenette, mobilier intégré, sanitaires (douche, lavabo, WC), accès internet

Admission : 12 mois (du 1<sup>er</sup> septembre au 31 août).

### LES APPARTEMENTS SITUÉS EN HLM GÉRÉS PAR LE CROUS

Situés à Clermont-Ferrand, à proximité du campus des Cézeaux

**Équipements** : meubles, cuisine (plaques de cuisson, réfrigérateur, évier), sanitaires (lavabo, WC, baignoire), accès internet et prise TV.

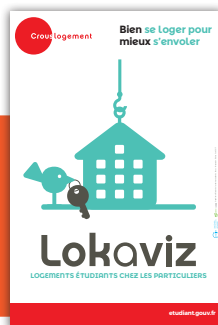
### COLOCATIONS

Résidence Les Lauréats, Résidence Le Clos Saint-Jacques (Dolet), Résidence des Cézeaux.

### LOKAVIZ, se loger chez un particulier

Lokaviz est une plateforme qui propose des offres de logement pour les étudiants chez les particuliers : logements indépendants ou chez l'habitant, colocation.

Offres sur : [lokaviz.fr](https://www.lokaviz.fr)



# Logement

## INFORMATIONS PRATIQUES SUR LES LOGEMENTS

LOGEMENTS	LOYER MENSUEL en €	SUPERFICIE en m <sup>2</sup>	Prise en charge moyenne de la CAF pour un étudiant boursier	ADMISSION
Chambres	257,60	10	Environ 50% du loyer	12 mois*
Chambres Montluçon	230,30	10	Environ 50% du loyer	10 mois*
Studettes	297,60	14	Environ 50% du loyer	12 mois
Studios	Environ 337	18 à 22	Environ 55% du loyer	12 mois
Colocation Dolet	276,11	15m <sup>2</sup> /personne Total 30m <sup>2</sup>	Entre 45 et 60% du loyer	12 mois
Colocation Les Lauréats	325,42	12m <sup>2</sup> chambre/ 44m <sup>2</sup> espaces communs + balcon	Entre 45 et 60% du loyer	12 mois

\*Sauf disposition particulière selon les sites.

### AIDES AU LOGEMENT

Tous les logements du Crous ouvrent droit à l'APL ou à l'ALS versées par la CAF. Les parents qui perçoivent des prestations familiales en faveur de l'étudiant n'en bénéficieront plus si celui-ci perçoit une aide au logement.

Aussi, avant d'effectuer la demande, il est recommandé d'estimer le montant de l'aide sur [www.caf.fr](http://www.caf.fr)

### VISITES VIRTUELLES 360°

Pour visiter les logements du Crous en 360° :  
[crous-clermont.fr](http://crous-clermont.fr)



### ET SI JE N'AI PAS DE GARANT ?

Les étudiants qui ont obtenu un logement en résidence universitaire comme ceux ayant signé un bail auprès d'un propriétaire privé doivent fournir un acte de caution personnelle et solidaire ainsi qu'un dépôt de garantie.

Pour ces 2 obligations, il existe 2 dispositifs proposés par ACTION LOGEMENT :

• **VISALE**

Cautionnement gratuit pour les moins de 30 ans. Plus besoin de solliciter un garant, Visale s'engage auprès de votre futur propriétaire.

Renseignements : [www.visale.fr](http://www.visale.fr)



• **LOCA-PASS**

L'AVANCE LOCA-PASS permet de verser immédiatement le dépôt de garantie demandé par le bailleur et de rembourser petit à petit, sans payer d'intérêts, sur une durée maximale de 25 mois. Son montant est de 1200 € maximum.

Contacts :

Action Logement (18 rue Blatin à Clermont-Fd)

[www.actionlogement.fr](http://www.actionlogement.fr)

# Les Métiers du travail social

**15 formations**

Educateur spécialisé, Moniteur éducateur, Assistant de service social, Educateur de jeunes enfants...

**Infra BAC à BAC+5**

Des formations accessibles à tous

**Secteur du social et médico-social**

Handicap, insertion, protection de l'enfance...

*Pour plus d'infos*

ITSRA,  
62 avenue Marx Dormoy,  
63000 Clermont-Ferrand  
[www.itsra.net](http://www.itsra.net) - 04 73 17 01 00

## DEVENEZ INGÉNIEUR !

- 3 ÉCOLES D'INGÉNIEURS**  
(ISIMA, POLYTECH Clermont, SIGMA Clermont)
- 11 SPÉCIALITÉS**  
dont **3 APPRENTISSAGES**
- 4 PRÉPAS INTÉGRÉES**  
(La Prépa des INP, Prépa ISIMA, Prépa Fédération Gay-Lussac)

**CLERMONT-AUVERGNE-INP.FR**

CLERMONT AUVERGNE

CLERMONT AUVERGNE

CLERMONT AUVERGNE

CLERMONT AUVERGNE

CLERMONT AUVERGNE

# LES RÉSIDENCES DU CROUS CLERMONT AUVERGNE

## CLERMONT-FERRAND

Résidence du Clos Saint-Jacques  
25 rue Etienne-Dolet  
63037 Clermont-Ferrand Cedex 1  
Tél. 04 73 34 44 01  
residence-dolet@crous-clermont.fr

*510 chambres dont 7 PMR  
(adaptées à Personnes à Mobilité Réduite)  
457 studettes dont 6 PMR  
275 studios (dont 12 adaptables PMR)  
10 colocations  
(2 chambres par logement)*



## CLERMONT-FERRAND

Résidence Philippe Lebon  
28 bd Côte-Blatin  
63000 Clermont-Ferrand  
Tél. 04 73 43 72 72  
residence-centre-ville@crous-clermont.fr

*475 chambres  
(dont 8 adaptables PMR)*

## CLERMONT-FERRAND

Résidence Amboise  
11 rue d'Amboise  
63000 Clermont-Ferrand  
Tél. 04 73 43 72 72  
residence-centre-ville@crous-clermont.fr

*104 chambres,  
23 studios (dont 3 PMR),  
1 colocation (3 chambres)*

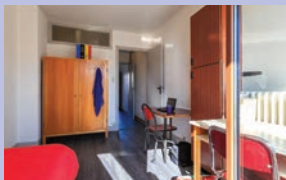


## CLERMONT-FERRAND

Résidence La Poterne  
10 place de la Poterne  
Contact : Résidence Centre-ville  
28 bd Côte Blatin  
63000 Clermont-Ferrand  
Tél. 04 73 43 72 72  
residence-centre-ville@crous-clermont.fr

*15 logements  
11 T1, 4 T1 bis*





### **CLERMONT-FERRAND**

Résidence Paul Collomp  
76 rue Paul-Collomp  
Contact : Résidence Centre-ville  
28 bd Côte-Blatin  
63000 Clermont-Ferrand  
Tél. 04 73 43 72 72  
residence-centre-ville@crous-clermont.fr

*12 T1 bis*

### **CLERMONT-FERRAND**

Résidence La Gare  
58 avenue de l'Union Soviétique  
Contact : Résidence Centre-ville  
28 bd Côte-Blatin  
63000 Clermont-Ferrand  
Tél. 04 73 43 72 72  
residence-centre-ville@crous-clermont.fr

*133 logements  
119 T1, 14 T1 bis*



### **CLERMONT-FERRAND**

Résidence Les Jardins  
10 rue Saint-Rames  
Contact : Résidence Centre-ville  
28 bd Côte-Blatin  
63000 Clermont-Ferrand  
Tél. 04 73 43 72 72  
residence-centre-ville@crous-clermont.fr

*58 logements  
56 T1, 2 T1 bis*

## CLERMONT-FERRAND

Résidence Poncillon  
32 rue Poncillon  
Contact : Résidence du  
Clos Saint-Jacques  
25 rue Etienne-Dolet  
63037 Clermont-Ferrand Cedex 1  
Tél. 04 73 34 44 01  
residence-dolet@crous-clermont.fr

**35 logements**  
(33 T1, 2 T1 bis)



## CLERMONT-FERRAND

Résidence les Hauts de Lafayette  
133 boulevard Lafayette  
Contact : Résidence Centre-ville  
28 bd Côte-Blatin  
63000 Clermont-Ferrand  
Tél. 04 73 43 72 72  
residence-centre-ville@crous-clermont.fr

**169 logements**  
**156 T1**  
**et 13 T2**



## CLERMONT-FERRAND

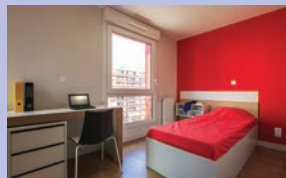
Appartements en HLM  
Fontaine du Bac  
Contact : Résidence des Cézeaux  
35 rue Roche-Genès BP 146  
63173 Aubière Cedex  
Tél. 04 73 28 89 00  
residence-cezeaux@crous-clermont.fr

**24 logements**  
**T1 bis, T2 et T3**

## CLERMONT-FERRAND

Résidence Les Lauréats  
13 rue des Hauts de Chanturgue  
63100 Clermont-Ferrand  
Tram A – arrêt : Hauts de Chanturgue  
Contact : Résidence Centre-ville  
28 bd Côte-Blatin  
63000 Clermont-Ferrand  
Tél. 04 73 43 72 72  
residence-centre-ville@crous-clermont.fr

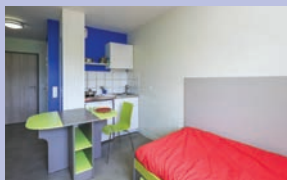
**41 studios (dont 1 adaptable PMR) /**  
**9 T4 en colocation**  
**(3 chambres par logement**  
**dont 1 colocation en PMR)**



## AUBIÈRE

Résidence universitaire des Cézeaux  
35 rue Roche-Genès  
(campus des Cézeaux) BP 146  
63173 Aubière Cedex  
Tram A – arrêt : Margeride  
Bus 13 – arrêt : Margeride  
Tél. 04 73 28 89 00  
residence-cezeaux@crous-clermont.fr

*650 chambres (dont 25 PMR) /  
339 studios (dont 12 adaptables PMR) /  
12 T1 bis (soit 24 lits) /  
24 colocations (avec cuisine commune)*



## AUBIÈRE

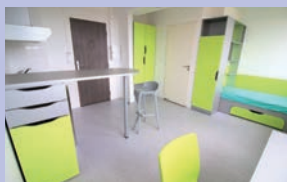
Résidence les Meuniers  
1 avenue Blaise-Pascal  
Tram A – arrêt : Cézeaux Pellez  
Contact : Résidence des Cézeaux  
35 rue Roche-Genès BP 146  
63173 Aubière Cedex  
Tél. 04 73 28 89 00  
residence-cezeaux@crous-clermont.fr

*80 studios  
(dont 4 PMR)*

## AUBIÈRE

Résidence Pasteur  
Campus des Cézeaux  
Tram A – arrêt : Campus  
Contact : Résidence des Cézeaux  
35 rue Roche-Genès BP 146  
63173 Aubière Cedex  
Tél. 04 73 28 89 00  
residence-cezeaux@crous-clermont.fr

*150 studios  
(dont 4 PMR)*



## MONTLUÇON

Résidence de Montluçon  
Allée Jean-Jacques Soulier  
BP 409 - 03107 Montluçon Cedex  
Tél. 04 70 08 35 40  
residence-montlucon@crous-clermont.fr

*114 chambres  
(dont 6 PMR)  
108 studios*

## LA VIE EN RÉSIDENCE UNIVERSITAIRE

Les résidences universitaires sont reliées aux universités et aux écoles par le tramway et les services de bus ([www.t2c.fr](http://www.t2c.fr)).

**Équipements à disposition des étudiants :** garage à vélo, laverie (fonctionnant avec le dispositif IZLY), distribution automatique.

**Services :** accès d'entrée sécurisés par badge ou digicode, restaurant universitaire ou cafétéria à proximité, activités culturelles (ateliers, cycles cinéma, concerts, espaces détente). Toutes les résidences sont équipées en WIFI.

### POUR LA COMMUNAUTÉ UNIVERSITAIRE

#### CLERMONT-FERRAND

##### La Maison Internationale Universitaire

Résidence de standing destinée à accueillir prioritairement les enseignants, les chercheurs et les personnels administratifs de la communauté universitaire.

Située sur le site universitaire du centre-ville de Clermont-Ferrand.

35 logements de 20 à 25 m<sup>2</sup> (25 chambres + 10 studios) dont 2 accessibles aux personnes en situation de handicap.

**Équipement :** mobilier design, climatisation, télévision satellite, kitchenette équipée dans les studios, douche et toilettes, connexion internet.

La MIU propose aussi la location de salles pour l'organisation de congrès, séminaires...

**Tarif moyen :** environ 70€ la nuit. D'autres tarifs existent en fonction de la durée ou la fréquence des séjours ainsi que pour les groupes.

**Petit déjeuner :** 7 €



Maison Internationale  
Universitaire  
9 rue Kessler à  
Clermont-Ferrand.  
Tél. 04 73 29 36 00  
[miu@crous-clermont.fr](mailto:miu@crous-clermont.fr)  
Tram A - arrêt :  
Universités



**NOUVEAUX  
LOCAUX**

# Hesias

HAUTES ÉTUDES EN INFORMATIQUE

## Décrochez votre diplôme en informatique à Clermont-Fd

Née à Clermont-Ferrand avec en tête un emploi local pour chacun de ses diplômés, l'école Hesias propose une formation professionnalisante, principalement par la voie de l'apprentissage.

Avec ses rythmes de cours personnalisés, son réseau d'entreprises partenaires et ses diplômes reconnus par l'État, Hesias vous offre toutes les opportunités pour réussir dans le domaine de l'informatique en Auvergne.

Développement

Administration systèmes et réseaux

Management

Cybersécurité

Intelligence Artificielle

*Inscrivez-vous !*



[www.hesias.fr](http://www.hesias.fr)

07 66 29 19 19



## LES AUTRES MOYENS DE SE LOGER

### • À CLERMONT-FERRAND

#### Foyer Corum Saint-Jean

17 rue Gaultier de Biauzat - Tél. 04 73 31 57 00 - [reservation@corumsaintjean.fr](mailto:reservation@corumsaintjean.fr)

#### Foyer Le Phare

7 avenue de l'Union Soviétique - Tél. 04 73 92 46 40

### • 3 PARTENAIRES DU CROUS À THIERS, AU PUY-EN-VELAY ET À AURILLAC

Des foyers proposent des logements accessibles par le Dossier Social Étudiant :

#### Foyer L'Atrium

25 avenue des Cizolles - 63300 Thiers - Tél. 04 73 80 66 00 - [accueil@residence-atrrium.eu](mailto:accueil@residence-atrrium.eu)

#### Alliade Habitat

71 rue du faubourg Saint-Jean CS 20130 - 43009 Le Puy-en-Velay - Tél. 04 72 89 22 22

Logements au Puy-en-Velay ou Yssingaux - <https://initial.immo>

#### Soliha Cantal

9, avenue Aristide Briand - 15000 Aurillac - Tél. 04 71 48 88 06

[logementetudiant15@solih.fr](mailto:logementetudiant15@solih.fr)

### • À MOULINS, VICHY ET AURILLAC

#### MOULINS

##### Evoléa

##### Résidences Bon Pasteur et Le Campus

Tél. 04 70 34 34 10

<https://www.evolea.fr/louer/nos-logements-pour-etudiants/>

##### Résidence @nima

avenue du Professeur Etienne Sorrel - Tél. 04 70 48 25 00

[residence.anima@viltais.eu](mailto:residence.anima@viltais.eu)

##### Foyer le Tremplin

60 rue de Bourgogne - Tél. 04 70 35 42 00

[fjt.letremplin@gmail.com](mailto:fjt.letremplin@gmail.com)

##### Résidence l'Etoile

Cours de Bercy - Tél : 04 70 48 25 00

[residence.etoile@viltais.eu](mailto:residence.etoile@viltais.eu)

#### VICHY

##### Foyer Victoria

13 rue de l'Emballage - Tél. 04 70 96 55 50

##### Foyer Résidence Lardy

98 rue Maréchal Lyautey - Tél. 04 70 96 55 50

#### AURILLAC

##### Foyer Espace Tivoli

25 avenue de Tivoli - Tél. 04 71 46 88 00

## LES ADRESSES UTILES

ADIL Agence Départementale pour l'Information sur le Logement du Puy-de-Dôme

Maison de l'Habitat

129 avenue de la République - 63100 Clermont-Ferrand - Tél. 04 73 42 30 75



# Restauration

**11 Restos U', 2 Cafétérias, 6 Kiosques, 1 Crous Truck', 2 Crous & go'**

## **Resto U' : le plus économique**

Repas complet et équilibré au tarif étudiant (crous-clermont.fr) avec entrée, plat et dessert.

## **Cafétéria : à la carte**

Plat du jour, entrées variées, salades composées, desserts...

## **Kiosque : à emporter**

Sandwichs, salades, pâtisseries, viennoiseries, boissons...



## **PAIEMENT IZLY**

Izly est un compte en ligne. Il permet aux étudiants, enseignants et autres personnels de payer sur tous les points de restauration des Crous, avec son Smartphone, avec la carte étudiante ou la carte de restauration Crous. Les étudiants et les personnels de l'université se voient délivrer une carte directement par leur établissement. Le chargement de la carte se fait par

carte bancaire en ligne sur **www.izly.fr** ou par prélèvement.

Pour les étudiants ou les personnels des autres établissements, la demande de carte de restauration doit être effectuée en remplissant un formulaire :

- Sur le site internet du Crous Clermont Auvergne
- Disponible auprès des caisses des restaurants et cafétérias

Remarque : La carte étudiant/IZLY est le seul moyen de paiement utilisable dans les laveries gérées par le Crous.

## **OÙ MANGER ?**

### **• CLERMONT/CENTRE**

#### **Résidence Clos Saint-Jacques**

25 rue Etienne-Dolet

#### **• Resto U' Clos Saint-Jacques/Dolet**

Formule étudiante - Menu à points

#### **• Cafétéria La Terrasse**

Sur place, à la carte + vente à emporter



### **Pôle Tertiaire**

26 avenue Léon-Blum

#### **• Resto U' Le Cratère**

Formule étudiante - Menu à points

#### **• Kiosque Le Cratère**

**TARIFS ET HORAIRES :**  
**crous-clermont.fr**

**UFCV**

bafa - bafd

SCANNE-MOI  
POUR POSTULER



# L'animation est ta passion ?

**DEVIENS FORMATEUR BAFA-BAFD !**

11 RUE MONTLOSIER - 63000 CLERMONT-FERRAND

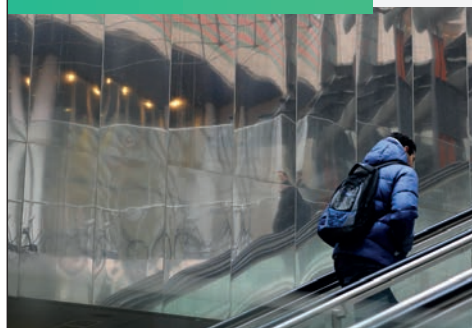


**ENGIE Solutions, l'allié  
des générations futures  
pour construire un  
monde décarboné**

Des questions sur l'entreprise et nos métiers ?

Venez échanger avec nos ambassadeurs.

L'énergie est notre avenir, économisons-la !



# **BOWLING**

**CLERMONT FERRAND**

**88 avenue du brezet**

**34 PISTES**

**Bar - Billards - jeux**

**Ouvert 7/7 à 14h**

**BOWLING A GOGO**

**Du lundi au jeudi**

**À partir de 20h30**

**(voir conditions sur site)**

**[www.bowling-clermontferrand.com](http://www.bowling-clermontferrand.com)**



### Résidence Lebon

- Kiosque Lebon  
28 bd Côte-Blatin

### Site Universitaire "Carnot"

- 11 rue d'Amboise
- Resto U' Le Manège  
Formule étudiante - Menu à points
- Crous & go - Libre-service

### UFR Médecine et Pharmacie

- 28 place Henri-Dunant
- Resto U' Le Dunant  
Formule étudiante - Menu à points
- Kiosque Le Dunant

### Institut national supérieur du professorat et de l'éducation - INSPÉ

- 36 avenue Jean-Jaurès - 63400 Chamalières
- Resto U' INSPE  
Formule étudiante - Menu à points



### Learning Centre

- 5 rue Kessler
- Crous & go' Le Kap - Libre-service

DANS LES RESTAURANTS ET  
RÉSIDENCES UNIVERSITAIRES  
distributeurs automatiques  
avec boissons froides  
et chaudes, sandwiches  
et confiseries.  
Distributeurs alimentés 7j/7

### Faculté Dentaire

- 2 rue de Braga
- Kiosque Estaing

### École Nationale Supérieure d'Architecture de Clermont-Ferrand

- 85 rue du Docteur Bousquet
- Kiosque Sabourin

### École Universitaire de Management

- 11 avenue Charles-de-Gaulle
  - Resto U' Jaude (4<sup>ème</sup> étage)
  - Restaurant Salon de Jaude (4<sup>ème</sup> étage)
- Idéal pour les repas d'affaires  
Uniquement les midis  
Réservation obligatoire  
Tél. 04 73 34 44 28  
restaurant-dolet@crous-clermont.fr

### CAMPUS DES CÉZEAUX

- Resto U' "Rest'Océzo"  
Campus des Cézeaux à Aubière  
Tram A – arrêt : UCA – Campus Cézeaux  
3 chaînes de restauration pour  
3 formules au tarif étudiant
- Rest'Océzo : chaîne traditionnelle  
du Resto U', choix d'entrées,  
de viandes, de poissons, de fromages  
et de desserts
- Plat'Océzo : une offre unique pour  
aller plus vite quand on a peu de temps
- Rapid'Océzo : restauration rapide

TARIFS ET HORAIRES :  
[crous-clermont.fr](http://crous-clermont.fr)

- **Resto U' "La Véranda"**

Au niveau du hall du Rest'Océzo  
Tram A – arrêt : UCA - Campus Cézeaux  
À la carte les midis

- **Cafétéria "Le Saxo"**

Maison de la Vie Étudiante (MVE)  
Tram A – arrêt : UCA - Campus Cézeaux

- **Crous & go' : Libre-service**

- **Resto U' IUT**

Au sein de l'IUT - Campus des Cézeaux à Aubière  
Tram A – arrêt : Cézeaux Pellez

- **Restaurant "Les Hauts de l'Artière"**

Tram A – arrêt : UCA - Campus Cézeaux  
Idéal pour les repas d'affaires.  
Sans réservation (sauf au-delà de 10 personnes)  
Tél. 04 73 28 89 50  
[restaurant-cezeaux@crous-clermont.fr](mailto:restaurant-cezeaux@crous-clermont.fr)

- **Crous Truck' - Foodtruck - vente à emporter**



- **MONTLUÇON**

- **Resto U' Montluçon**

Dans la résidence universitaire  
Allée J.J. Soulier à Montluçon (03)



**APPRENTIS**  
Les apprentis sont accueillis  
dans les Cafétérias et  
Restos U' au même tarif  
que les étudiants.



• AURILLAC

• Resto U' Aurillac

25 rue de l'École Normale à Aurillac (15)

Formule étudiante - Menu à points

**RESTAURANTS AGRÉÉS**

Des restaurants au Puy-en-Velay, Moulins, Issoire, Vichy, Aurillac et Montluçon ne sont pas directement gérés par le Crous mais sont agréés : les étudiants paient le repas au tarif étudiant.

Adresses des restaurants agréés sur :

**crous-clermont.fr**

**SERVICE TRAITEUR**

Le Crous dispose d'un service traiteur pour les séminaires, colloques, pots de thèse.

Ce service propose des repas, des buffets, des cocktails, des pâtisseries, des mignardises...

Contacts :

Tél. 04 73 34 44 28 / 04 73 28 89 50 ou

[traiteur@crous-clermont.fr](mailto:traiteur@crous-clermont.fr)

Location de salles possible.

**LOCATION DE SALLES**

Contact : [logistique@crous-clermont.fr](mailto:logistique@crous-clermont.fr)



TARIFS ET HORAIRES :  
**[crous-clermont.fr](http://crous-clermont.fr)**

**UFCV**  
vacances adaptées organisées

Flashez-moi pour postuler  
[talez.com/careers/ufcv-emploi](http://talez.com/careers/ufcv-emploi)





**Le monde appartient  
à ceux qui agissent !**

**DEVENEZ ACCOMPAGNEUR VACANCES ADAPTÉES !**

# Service culturel



Le Service culturel a pour objectif d'aider les étudiants à devenir acteurs de la vie culturelle en accompagnant leurs projets artistiques et citoyens ; il met en place une programmation culturelle afin de sensibiliser le public étudiant à la création artistique, permettre l'accès aux arts et à la culture. De nombreuses animations sont organisées en résidence pour se divertir et créer du lien social.

**3 SALLES DE SPECTACLE,  
2 LIEUX D'EXPOSITION,  
1 SALLE DE RÉPÉTITION MUSICALE**

- Concerts
- Expositions
- Projections de films
- Concours étudiants (photo, nouvelle, film court, BD) autour d'un thème proposé
- Concours danse, théâtre
- Tremplin musical étudiant
- Culture ActionS : dispositif de soutien financier aux projets culturels et citoyens
- Ateliers artistiques (photo, théâtre, danse, jeux de rôle...)
- Échange culturel étudiant avec le Studentenwerk de Regensburg
- Commissions CVEC : financement de projets améliorant les conditions de vie étudiante à caractère culturel, social, sanitaire, sportif ou liés à l'accueil des étudiants.



## SERVICE CULTUREL

25 rue Etienne-Dolet  
63037 Clermont-Ferrand Cedex 1  
04 73 34 44 16  
culture@crous-clermont.fr

## JOBVIZ

Étudiants, pour trouver un job,  
tout est sur JOBAVIZ !

Service à la personne, aide aux devoirs,  
emplois saisonniers, garde d'enfants,  
animation, accueil...

Employeurs, déposez vos offres  
gratuitement en quelques clics !

[www.jobaviz.fr](http://www.jobaviz.fr)



# Espace d'Accueil Étudiants



## VIE ÉTUDIANTE ET RENOUVELLEMENT DES TITRES DE SÉJOUR ÉTUDIANTS

Dès la rentrée, des tuteurs étudiants vous accueillent, vous informent et vous accompagnent sur tous les aspects de la vie étudiante (bourses, logement, tarification solidaire transport, santé, emploi, démarches administratives, culture, CVEC...).

Pour les étudiants étrangers, l'Espace d'Accueil Étudiants est un lieu-ressource pour l'accompagnement relatif aux démarches de renouvellement de vos titres de séjour.

**Du 6 janvier au 17 juillet 2025** : du lundi au jeudi, de 10h à 16h

**Du 19 août au 19 décembre 2025** : du lundi au vendredi, de 10h à 19h

### CONTACT

Espace d'Accueil Étudiants : 30 rue Etienne-Dolet  
à Clermont-Ferrand (63) - Tél. 04 73 34 95 71  
[espace.accueil.etudiant@crous-clermont.fr](mailto:espace.accueil.etudiant@crous-clermont.fr)



# Renseignements utiles

## SERVICE DE SANTÉ UNIVERSITAIRE (SSU)

25 rue Etienne-Dolet - Bât. B  
63000 Clermont-Ferrand  
Tél. 04 73 34 97 20  
Tram A – arrêt : Saint-Jacques Dolet

Le SSU est un centre de santé étudiante pluridisciplinaire, accessible gratuitement, et proposant une prise en charge médico-psycho-sociale alliant prévention et soin :

### • Accueil infirmier

Soins, urgences, écoute, dépistage des IST, vaccinations, aide au sevrage tabagique, conseil alimentaire.

### • Consultations médicales

Consultations de médecine générale, de gynécologie et d'obstétrique, de médecine du sport, de médecine des voyages, et handicap.

### • Service social

Accès aux droits (CAF, sécurité sociale...), écoute et accompagnement des étudiants (dont ceux en situation de handicap).

### • Aide psychologique

Lieu d'accueil et d'écoute pour tous les étudiants en difficulté psychologique. Bilans et consultations (psychologue, psychiatre, neuropsychologue).

### • Prévention collective

Promotion de la santé et réduction des risques.

### • Santé et vie sexuelle

Délivrance et renouvellement de contraception, suivi de grossesse, consultations gynécologiques, interruption volontaire de grossesse médicamenteuse.

### • Handicap

Consultations avec des médecins pour avis médical en vue d'aménagements d'études et/ou d'examen, en lien avec le Service Université Handicap :  
suh@uca.fr / Tél. 04 73 40 55 07

## • Infirmieries

- ✚ UFR Lettres (Gergovia) 29, bd Gergovia  
Tél. 04 73 34 66 00 - Tram A – arrêt : Universités
- ✚ Campus des Cézeaux : Maison de la Vie Etudiante - Tél. 04 73 40 70 22  
Tram A – arrêt : Campus
- ✚ Campus des Cézeaux : IUT Aubière  
Tél. 04 73 17 70 30 - Tram A – arrêt : Cézeaux Pellez
- ✚ Campus des Cézeaux : UFR STAPS  
Tél. 04 73 40 75 43 - Tram A – arrêt : Cézeaux Pellez
- ✚ IUT Montluçon  
Avenue Aristide Briand 03100 Montluçon  
Tél. 04 70 02 20 12
- ✚ IUT Aurillac  
100 Rue de l'Égalité, 15000 Aurillac  
Tél. 04 43 79 11 41
- ✚ Vichy  
117, avenue du Maréchal Lyautey, 03200 Vichy  
Tél. 04 70 30 83 78
- ✚ IUT Le Puy-en-Velay  
8, Rue Jean-Baptiste Fabre 43000 Le Puy en Velay - Tél. 04 71 09 90 54
- ✚ UT Moulins  
28 Rue des Geais, 03000 Moulins  
Tél. 04 70 35 13 13

## BIBLIOTHÈQUE DE CLERMONT UNIVERSITÉ

Toutes les adresses sur : [bu.uca.fr](http://bu.uca.fr)

## SERVICE UNIVERSITÉ CULTURE (SUC)

Rez-de-chaussée du bâtiment Paul-Collomp  
34, avenue Carnot - Clermont-Ferrand  
Tél. 04 73 34 66 03 - [suc@uca.fr](mailto:suc@uca.fr)  
Tous les ateliers sur :  
[culture.uca.fr](http://culture.uca.fr)

## **SECURITÉ SOCIALE**

CPAM Puy-de-Dôme

46 rue du Clos Four - 63000 Clermont-Ferrand

Tél. 36 46

## **MUTUELLES ÉTUDIANTES**

LMDE

Mutuelle étudiante

18, rue Georges Clémenceau - 63000 Clermont-Ferrand

[www.lmde.fr](http://www.lmde.fr)

SMERRA

Mutuelle étudiante

23 boulevard Paul Pochet Lagaye - 63000 Clermont-Ferrand

Tél. 04 73 35 16 95

## **LUTTE CONTRE LES VIOLENCES SEXISTES ET SEXUELLES : LA CELLULE ALEX À VOTRE ÉCOUTE**

Vous pensez être victime ou témoin d'un acte de violence sexiste, sexuelle ou discriminatoire ? La cellule Alex est là pour vous écouter et vous accompagner.

Que vous soyez étudiant, étudiante ou personnel exerçant à l'Université ou au Crous, contactez la cellule Alex :

Tél. : 07 88 91 82 86

Du lundi au vendredi de 9h à 17h

[cellule-vssdiscriminations@uca.fr](mailto:cellule-vssdiscriminations@uca.fr)

## **PÔLE ÉTUDIANT POUR L'INNOVATION, LE TRANSFERT ET L'ENTREPRENEURIAT**

Les Pôles Étudiants Pour l'Innovation, le Transfert et l'Entrepreneuriat (PEPITE), ont vocation à développer la culture entrepreneuriale et à favoriser le passage à l'acte entrepreneurial des étudiants et des jeunes diplômés de l'enseignement supérieur, en licence, master et doctorat, ou équivalent, dans toutes les filières de formation.

## **CLERMONT AUVERGNE PEPITE**

Clermont Auvergne INP

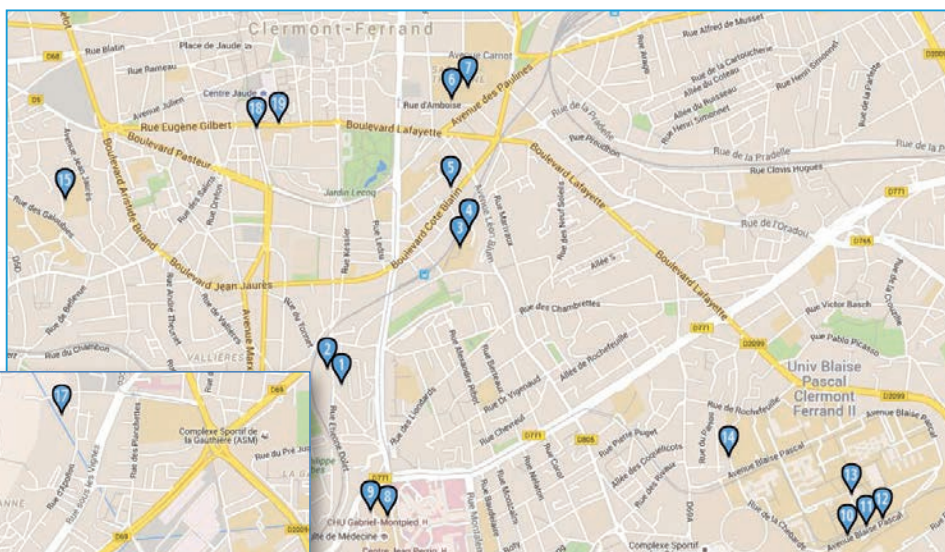
27 rue Roche Genès

63175 Aubière cedex

Tél. 04 43 76 20 06

[pepите@clermont-auvergne-inp.fr](mailto:pepите@clermont-auvergne-inp.fr)

# Les restaurants du Crous

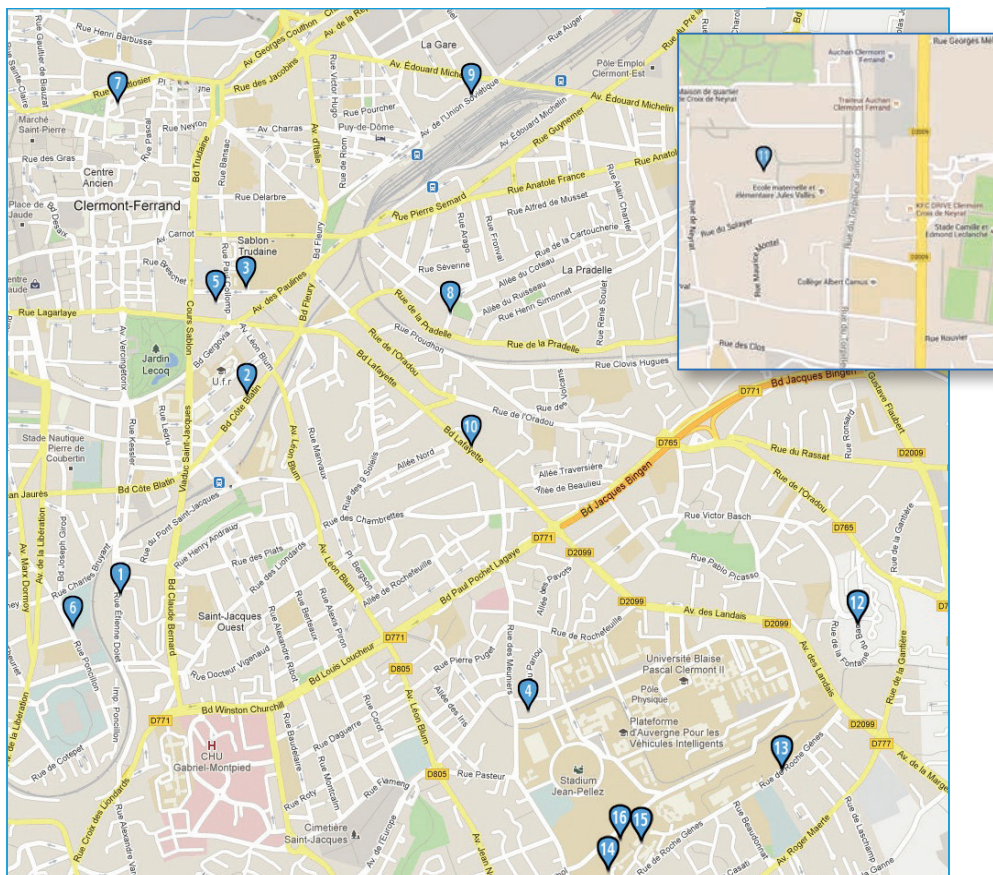


## Sites de l'agglomération clermontoise

- 1 Resto U' du Clos Saint-Jacques, 25 rue Etienne-Dolet
- 2 Cafétéria La Terrasse, 25 rue Etienne-Dolet
- 3 Resto U' Le Cratère, 26 av Léon-Blum
- 4 Kiosque Le Cratère, 26 av Léon-Blum
- 5 Kiosque Lebon, 28 bd Côte-Blatin
- 6 Resto U' Le Manège, 11 rue d'Amboise
- 7 Crous & go Le Manège, 11 rue d'Amboise
- 8 Resto U' Le Dunant, UFR Médecine, 28 pl Henri-Dunant
- 9 Kiosque Le Dunant, UFR Médecine, 28 pl Henri-Dunant
- 10 Resto U' Rest'Océzo, Campus des Cézeaux
- 11 Resto U' La Véranda, Campus des Cézeaux
- 12 Restaurant "Les Hauts de l'Artière", Campus des Cézeaux
- 13 Cafétéria et Crous & go' Le Saxo, Campus des Cézeaux
- 14 Resto U' IUT, Campus des Cézeaux
- 15 Resto U' INSPE, 36 avenue Jean Jaurès, 63400 Chamalières
- 16 Kiosque Estaing, UFR Odontologie, 2 rue de Braga
- 17 Kiosque Sabourin, École d'Architecture, 85 rue du Docteur-Bousquet
- 18 Resto U' Jaude, École de Management, 11 boulevard Charles-de-Gaulle
- 19 Restaurant "Salon de Jaude", École de Management, 11 boulevard Charles-de-Gaulle



# Les logements du Crous



## Sites de l'agglomération clermontoise

- 1 Résidence du Clos St-Jacques, 25 rue Etienne-Dolet
- 2 Résidence Philippe Lebon, 28 bd Côte-Blatin
- 3 Résidence d'Amboise, 11 rue d'Amboise
- 4 Résidence les Meuniers, 1 avenue Blaise Pascal (Aubière)
- 5 Résidence Paul Collomp, 76 rue Paul-Collomp
- 6 Résidence Poncillon, 32 rue Poncillon
- 7 Résidence de la Poterne, 10 Place de la Poterne
- 8 Résidence Les Jardins, 10 rue Saint-Rames
- 9 Résidence de la Gare, 58 avenue de l'Union Soviétique
- 10 Résidence des Hauts de Lafayette, 133 bd Lafayette
- 11 Résidence les Lauréats, 13 rue des Hauts de Chanturgue
- 12 HLM Fontaine du Bac, Fontaine du Bac (près des Cézeaux)
- 13 Résidence des Cézeaux 1, 35 rue Roche-Genès (Aubière)
- 14 Résidence des Cézeaux 2, 15 rue Roche-Genès (Aubière)
- 15 Résidence des Cézeaux studios, 17/19/21bis rue Roche Genès (Aubière)
- 16 Résidence Pasteur, 29 avenue Pasteur (Aubière)



Rédaction et coordination :  
Crous Clermont Auvergne  
25, rue Etienne-Dolet - 63037 Clermont-Ferrand Cedex 1  
Tél. 04 73 34 44 00  
[www.crous-clermont.fr](http://www.crous-clermont.fr)  
Directeur de publication :  
Philippe Négrier, Directeur général  
Coordination :  
Elodie Dubec, service communication  
Photos :  
Crous, service communication  
Jérôme Pallé, photographe



Édition - Publicité : ÉDITIONS IMP  
40 rue Bellevue  
33600 Pessac  
Tél. 05 56 69 08 64  
e-mail : [contact@editions-imp.fr](mailto:contact@editions-imp.fr)

Reproduction même partielle interdite. Toute utilisation  
ou contrefaçon sans autorisation des ÉDITIONS IMP sera poursuivie.  
"Infos Crous" tous droits réservés.



**MINISTÈRE  
DES ARMÉES**

*Liberté  
Égalité  
Fraternité*

# UN NOUVEAU RÉSEAU SOCIAL : L'ESPRIT D'ÉQUIPAGE

**CONTACTEZ  
VOTRE CIRFA**

**CLERMONT-FERRAND**

**04.73.16.18.92**

**LA MARINE RECRUTE.FR**



# LE KAP

## LEARNING CENTRE

UN PROGRAMME DÉDIÉ AU QUESTIONNEMENT DES PROCESSUS D'APPRENTISSAGE

OUVERT DE 8H À 22H DU LUNDI AU SAMEDI

Passerelle 5 rue Kessler, 63000 Clermont-Ferrand

Un nouveau lieu réunit dans un même site les services de la **Bibliothèque Universitaire**, de la **Fabrique** et du **pôle IPPA**.

- **600** places de travail
- **24** salles de travail en groupe
- **3** salles de formation
- Plus de **40 000** ouvrages
- **Espace exposition** - conférences
- **1** studio d'enregistrement audio/ vidéo



ÉTUDIANT

1 espace dédié à l'orientation, la réussite et l'insertion professionnelle, 1 kiosque CROUS.



ENSEIGNANT

1 service dédié à l'innovation et la transformation pédagogique, 1 espace réservé aux chercheurs,



LES PLUS

Un programme d'animation explorant les processus d'apprentissage : 2024-25 KAP sur Média et Université  
Et des événements inauguraux de septembre à décembre 2024 !