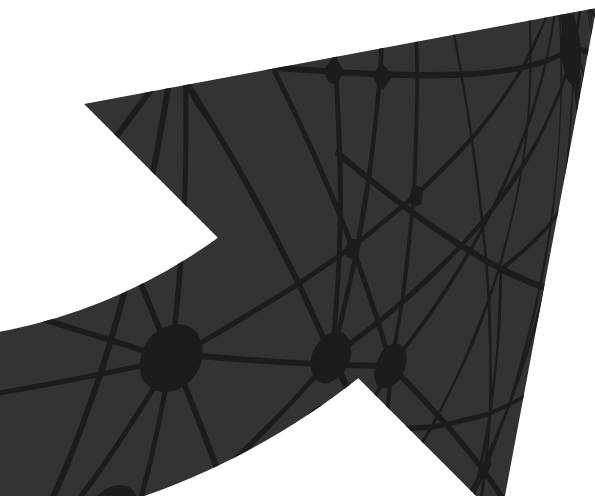




DES ÉLÈVES MOTEURS DE LA VIE SIGMALIENNE



Un Bureau Des Elèves Unique

Le BDE donne le ton du dynamisme de la vie associative.

Elue 2 mois seulement après la création de SIGMA Clermont, l'équipe apprend très vite à travailler ensemble pour fédérer les élèves ingénieur-e-s et saisit l'opportunité de disposer de moyens accrus pour impulser une nouvelle dynamique à 35 associations et clubs.



La solution :
« *communication, entraide et motivation* »



Les événements marquants

- Accueil de 870 candidats aux 3 formations d'ingénieurs à Clermont et Cachen
- Organisation de l'Intégration et du premier Week-end de cohésion SIGMAlien.

Echanges réguliers avec la direction de l'école, la direction des partenariats industriels, la Fondation et la communication.

- Relai d'information auprès des élèves
- Implication dans la réussite de 10 évènements d'ouverture vers le monde économique
- Mobilisation de 150 élèves pour présenter l'école sur 3 salons étudiants et 70 forums
- Co-construction du site web



Et au quotidien :
« *fédérer, animer, fédérer, animer !* »



Clubs et associations

La vie associative de l'école offre un large panel d'activités dans lesquels les élèves peuvent s'investir. Les 35 associations et clubs sont sportifs, technologiques, humanitaires et citoyens, événementiels, culturels, micro-entreprises.

Ils montent, ils montent, ils montent !!

- Le Bureau des sports est monté en puissance avec 174 élèves ingénieurs licenciés, 14 équipes dont 3 féminines et 2 mixtes
- Avec le Bureau des arts, les élèves connaissent mieux la ville et ses « bons plans » culture.
- Equilibre s'intéresse aux questions environnementales. En travaillant en collaboration avec les producteurs du marché d'Aubière, elle propose des centaines de paniers de fruits et de légumes de saison, du fromage, ... Au FabLab, elle organise la construction de meubles en palettes
- L'association Junior Services Etudes reprend des couleurs et lance aussitôt la page LinkedIn SIGMA Clermont



Acteurs de la scène clermontoise

- Evènement marquant de la vie Clermontoise, « Clermont fête ses étudiants » compte des SIGMaliens parmi les organisateurs de sa grande soirée de lancement à Polydome, tandis que les équipes de Rugby, de Foot et les participants de la course de l'heure se classent aux premières places.
- Mecaction et ses véhicules d'antan, « toujours en forme », musardent dans la campagne, tandis qu'Oxygène dévale les pistes de ski ou de randonnée de la région.
- A l'école, ce sont plus de 30 jeunes enfants qui viennent s'initier aux sciences sous l'impulsion d'Actis, active également dans des classes primaires et des collèges de la région.



Engagés sur le plan national

Les sportifs et leurs supporters défendent les couleurs de SIGMA Clermont sur les terrains. Ils sont présents en nombre au tournoi national de Centrale Marseille avec des équipes de Beach rugby, soccer, volley-ball et les pompoms ainsi qu'au fameux trophée Orlandi de MINES Alès.

Abroad

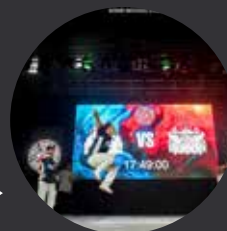
Un centre d'éveil voit le jour au TOGO grâce à l'association SOUC



Des équipages dont un composé d'une élève ingénieure en chimie et une en mécanique traversent le désert du Maroc avec le 4L Trophy.

Les élèves ingénieurs se distinguent

- **Arts** : 2ème prix du concours national du CROUS de la nouvelle avec l'œuvre « Nuit polaire »
- **Bourse d'excellence internationale** : un élève mexicain invité au Quai d'Orsay
- **Challenge d'entreprise** : 2 équipes relèvent le défi du 1er BIB Camp de Michelin. L'équipe YamaSigma remporte le premier prix
- **Entreprise** : Michelin désigne un ambassadeur pour une durée de 2 ans
- **Humanitaire** : engagement dans une ONG qui soutient les enfants des rues en Bolivie pendant une année de césure
- **Aéronautique** : l'association Aero Sigma classée au « TOP 50 » des associations par le magazine Etudiant
- **Sport et culture** : un finaliste de la Keep On Dancing World Cup 2016 (KOD) à Los Angeles



Les sportifs de haut et de bons niveaux du Cycle Préparatoire brillent dans les championnats d'athlétisme, de natation et de rugby



Actifs dans les nouveaux conseils de l'école

- 4 élèves au Conseil d'Administration
- 8 au Conseil des Etudes.
- 1 au CCHSCT



Responsabilisation - Implication dans le BREI et le BNEI

Le Bureau Régional des Elèves Ingénieurs et le Bureau National des Elèves Ingénieurs ont un rôle fédérateur et structurant pour les BDE et les autres associations des écoles d'ingénieurs.

Leurs missions : sensibiliser et former les adhérents à tous les aspects de la gestion d'associations et clubs.

- 10 élèves au BREI
- 2 chargés de mission communication et réglementation, un responsable du pôle formation au BNEI**

1 élève désigné « Expert » par la Commission des Titres d'Ingénieur



Innovation

5 élèves ingénieurs obtiennent le statut national Etudiant Entrepreneur et bénéficient de l'accompagnement du « Pôle Entrepreneuriat Etudiant Auvergne, PEPITE » porté par l'école pour développer leurs projets innovants.



Exemples de projets développés par les élèves ingénieurs de SIGMA Clermont